

Sainte Dorothee martyre,  
Comme on la menait au supplice, un jeune homme  
nommé Theophile, qui lui entendait dire qu'elle allait  
traverser son divin epang, lui demanda en vaiflard, les  
fleurs du jardin de cet epang. La sainte lui en ouvra  
miraculeusement ce qui le convertit sur le champ.



N<sup>o</sup> Leneveu - Sainte Dorothée Martyre.

Comme on la mettait au supplice, un jeune homme, nommé  
Epiophile qui lui entendit dire qu'elle allait trouver son Dieu  
à jamais, lui demanda en riant, Des fleurs du jardin de sainte  
docteur lui en envoyant misereablement ce qui le convertit  
sur le champ.

N<sup>o</sup> Boulanger Le repas des Dieux (copie d'après la fresque  
de Raphaël au Vatican)

1752

N<sup>o</sup> Baudry - Lettre de Jacob - figure d'Henri  
fragments d'opéra d'après la fresque d'André  
Watteau

N<sup>o</sup> Bouquillon - Galatée - copie d'après la fresque de  
Raphaël au Vatican  
- Combat des pensées et des Lapidaires

N<sup>o</sup> Chiffard figure d'étude  
4 fragments d'opéra  
d'après Watteau

N<sup>o</sup> Leconte - Non Dantheatre de Casulani

N<sup>o</sup> Duval - Adam  
- Eve de Méduse

N<sup>o</sup> Jules Etomas Orphée - modèle de la statue d'Orphée  
des statues d'Hector et d'Andromaque - figure d'Orphée  
en plâtre



M<sup>r</sup> Gurney - L'Empire au milieu  
Copie d'après l'antique (marbre)  
Innovation à Apollon - bas-relief en marbre  
Côte de Matrone romaine - Chaire en plâtre

M<sup>r</sup> Bonnardel - Le Mapaue des Innocens  
Bas-relief en plâtre

M<sup>r</sup> Frank - Monument funéraire à Padoue  
Bas-relief en plâtre

M<sup>r</sup> Andrie - Motel pour la Banque de France  
Projet - Plan - Coupes - élévations (3 Dessins)

M<sup>r</sup> Garnier - Temple de Jupiter à Pompéii dans l'île  
Restauration - Plans - coupes - élévations (14 Dessins)

M<sup>r</sup> Lebourg - Évangile de Mercure à Rome  
(6 Dessins)

M<sup>r</sup> Louvet - Détails de l'édifice de la Bastille  
(4 Dessins)

M<sup>r</sup> Ancelet - Temple de Jupiter à Rome  
(4 Dessins)

et d'après l'antique la statue en terre cuite  
de la statue de la Vierge en plâtre  
de la statue de la Vierge en plâtre  
de la statue de la Vierge en plâtre

et d'après l'antique la statue en terre cuite  
de la statue de la Vierge en plâtre  
de la statue de la Vierge en plâtre  
de la statue de la Vierge en plâtre

M<sup>r</sup> Charlot - à Paris en perspective

M<sup>r</sup> Delebelle - Mosaïque à Orchestre

M<sup>r</sup> Cohen - Mosaïque du Concert à Rome en terre cuite

Ministre  
M<sup>r</sup> Boulanger chargé par M<sup>r</sup> le  
Ministre de l'Intérieur de faire en  
1842, la copie de la fresque de  
Néphelée la fameuse, et de  
l'autoriser à intervenir l'ordre de  
ses travaux de manière à ce qu'il  
soit exécuté dans un délai de  
quinze jours à compter de la date  
de la réception de la commande  
et dans le délai de six mois à  
compter de la date de la commande



N<sup>o</sup> Gurney L'Empire en mosaïque -  
Copie d'après l'estampe (marbre)  
Invention de Apollon - bas-relief en  
Cité de Matrone romaine -

N<sup>o</sup> Bonnard Le Mapaer des Indes  
Bas-relief

N<sup>o</sup> Frank - Monument funéraire  
Bas-relief

N<sup>o</sup> Andrie - Motif pour le banc de pierre  
Plan - Coupes - élévations (3 Dessins)  
= Projets -

N<sup>o</sup> Garnier - Temple de Jupiter Panthéon dans l'axe  
Eglise  
= Restauration - Dimensions mesurées  
à l'origine des restaurations (14 Dessins)

N<sup>o</sup> Leboucqz - Temple d'Hercule à son  
(6 Dessins)

N<sup>o</sup> Louvet - Détails de l'ordonnance du Panthéon  
(4 Dessins)

N<sup>o</sup> Ancelet - Temple de Jupiter à Rome  
(4 Dessins)

Comme l'ami Bernini a le bon sens  
de ne pas se laisser aller à l'excès  
de la décoration, mais de garder  
ce qui est nécessaire pour l'effet  
qui est le but de son art.  
L'ami Bernini a le bon sens  
de ne pas se laisser aller à l'excès  
de la décoration, mais de garder  
ce qui est nécessaire pour l'effet  
qui est le but de son art.

N<sup>o</sup> Deveaux

N<sup>o</sup> Bernini <sup>St. Catherine et St. Dominique</sup>  
Dessin d'après l'original de J. B. de J. de J.  
2 Dessins d'après l'original de J. B. de J.  
à Rome

Bas-relief - à Paris en perspective

Belle - Musique à l'Orchestre

Musique du Concert à l'Orchestre à l'Opéra

Ministère  
M. Boutigny chargé par M. le  
Ministre de l'Intérieur de faire en  
1842 le plan de la façade de  
l'Opéra et la façade de l'axe  
Autorisé à intervenir l'ordre de  
ce travail de manière à ce que  
dans la fin de l'année, le plan  
qui, aux termes du règlement, est  
travaillé de l'axe de l'axe et de la façade  
et l'année prochaine dans l'axe de  
la fin de l'année



1465

M<sup>r</sup> Gurney - L'Empire du Maroc  
Copie d'après l'estampe (marbre)  
Innovation à Ajakha - bas-relief en marbre  
Côte de Matrone romaine - Plaque en marbre

M<sup>r</sup> Bonnardel - Le Mapaem des Innocens  
Bas-relief - plâtre

M<sup>r</sup> Frank - Monument funéraire à Padoue  
Bas-relief modeste en plâtre

M<sup>r</sup> André - Motif pour la Banque de France  
Plan - Coupes - élévations (3 Dessins)  
= Projets

M<sup>r</sup> Garnier - Temple de Jupiter à Antipollin dans l'Alsace  
Egise (14 Dessins)  
= Restauration - Plans et élévations  
à l'usage de la Restauration

M<sup>r</sup> Leboucq - Groupes d'Hercule à force  
(6 Dessins)

M<sup>r</sup> Louvet - Détails de l'ordonnement de l'antérieur  
(4 Dessins)

M<sup>r</sup> Ancelet - Temple de Jupiter à Statos à Rome  
(4 Dessins)

<sup>Gastiso,</sup>  
M<sup>r</sup> Deveau - Moyens présentés  
Dispositif de l'élancé et des miniers de la  
plancher qui s'ont élevés en l'enceinte  
prochaine (Partie supérieure du tableau)  
de Raphaël à la Madonna di Foligno)  
Sur les études de dessin de l'architecture  
et de l'ordonnement de l'architecture  
J'ai vu provisionnellement de l'usage de  
cette hypothèse de l'opinion de l'usage  
d'opinion de l'usage de l'usage de l'usage  
dans l'accomplissement de ses devoirs en  
l'usage de l'usage de l'usage de l'usage

1465

M<sup>r</sup> Charles - à Paris en perspective

M<sup>r</sup> Delebelle - Meuble à Orchestre

M<sup>r</sup> Cohen - Mairie du Concours à l'Exposition de l'Exposition

<sup>Ministère</sup>  
M<sup>r</sup> Boutanger chargé par M<sup>r</sup> le  
Ministre de l'Intérieur de faire en  
1842 le plan de la façade de  
Raphaël à la farnesina et les  
autoriser à intervenir l'ordonne  
les travaux de manière à ce que  
dans la 2<sup>e</sup> année de suspension, le plan  
qui a été terminé du règlement de la  
travaux de la farnesina et de la farnesina  
et l'année prochaine par l'usage de  
la 3<sup>e</sup> année -

St Dominique  
an de l'Exposition de l'Exposition  
St Paulin à Rome  
St Pierre de Gerocho



N<sup>o</sup> Gummy - L'Empire au Maroc - Copie d'après l'antique (marbre) - Invocation à Apollon - bas-relief en marbre - Côté de Métrone romaine - Grande en plâtre

N<sup>o</sup> Bonnard - Le Mapa mundi Innocens - Bas-relief - plâtre

N<sup>o</sup> Frank - Monument funéraire à Pradine - Bas-relief - modèle en plâtre

N<sup>o</sup> André - Motel pour la banque de France - Proj<sup>s</sup> - Plan - Coupes - élévations (3 Dessins)

N<sup>o</sup> Garnier - Temple de Jupiter - Panthéon dans l'île de la Cité - Restauration - Première restauration - adossée à la 2<sup>e</sup> restauration (14 Dessins)

N<sup>o</sup> Lebourg - Groupes d'Hercule à son char - (6 Dessins)

N<sup>o</sup> Louvet - Détail d'un bas-relief de l'antiquité - (4 Dessins)

N<sup>o</sup> Anquet - Temple de Jupiter - Statue - à Rome - (14 Dessins)

*[Faint handwritten notes at the top of the page]*

et de l'œuvre... Ivoire... dans l'accomplissement... St Dominique... Jean de Jasso... Justabine... St Jérôme de Jérusalem

N<sup>o</sup> Charles - à Paris en perspective

N<sup>o</sup> Delabelle - Mésopotamie - Orchestre

N<sup>o</sup> Cohen - Musée du Conservatoire à l'Institut de France

*[Ministère]*  
M. Boutan chargé par M. le Ministre de l'Intérieur... 1872 la copie de la fresque de Raphaël... autorisée à intervenir... 500 francs de manuscrits... dans la 2<sup>e</sup> année de pension... quinze ans de terme... travail de la 1<sup>re</sup> année... et dans la 2<sup>e</sup> année... et dans la 3<sup>e</sup> année



M. Labouch (Cesquima) 16  
St. Paul et les fideles de Cesarée

..... étant entres dans la  
maison de Philippe l'évangéliste, qui  
était un des sept frères, nous demeurâmes  
chez lui.

il avait quatre filles vierges qui pro-  
phétisaient.

pendant notre demeure en cette ville,  
qui fut de quelques jours, un prophète,  
nommé agabus, arriva de Judée.

étant venu nous voir, il prit la ceinture  
de Paul, et s'en liant les pieds et les  
mains, il dit: Voici ce que dit le St. Esprit:  
l'homme à qui est cette ceinture sera lié  
de cette sorte par les juifs dans Jérusalem,  
et ils le livreront entre les mains des  
gentils.

ayant entendu cette parole, nous le  
frâmes, nous et ceux de ce lieu là de ma



16bis

Je ne suis allé à Jérusalem.

mais Paul. répondit: que faites-vous

de pleurer ainsi, et de m'attendre le cœur?

Je vous déclare que je suis tout prêt à

souffrir à Jérusalem non seulement la

raison, mais la mort même, pour le

nom du Seigneur Jésus.

Les actes des Apôtres,

Chap. XXI —



M<sup>re</sup> Lecante - Sur prise à l'orsu d'Angio - Cade. Cotea Marium

M<sup>re</sup> Boulangier - Super flumina Babylonis  
David. P. CXXXVII

M<sup>re</sup> Bouquereau - Caniophores figures d'étude  
- Les juifs conduits en captivité à Babylone (Esquisse)  
- Idylle

M<sup>re</sup> Desjardins - Vue de l'ancien de l'Estum  
- Berges observant les Astan

M<sup>re</sup> Empereur, Vision de St Jean - Apocalypse  
Fragment Copié d'après la fresque de Michel Ange à la chapelle Sixtine

M<sup>re</sup> Baudry Esquisse dans le Labyrinthe - femme au Chiron  
Mercurius psychici pendant de la femme d'après l'auteur

M<sup>re</sup> Maillet - Agrippine et Caligula - Canto lir. 5 XI.

M<sup>re</sup> Thomas - Daphnis - figures d'étude  
- Joseph expliquant ses songes à Pharaon (Esquisse)

M<sup>re</sup> Gurnery - La Victoire (Bas-relief)

M<sup>re</sup> Perraud - Oreste après son Parricide assisté par sa sœur  
Clytemnestre (Esquisse - rond - bas-relief)

M<sup>re</sup> Chabaud l'Agriculture heureuse d'après l'apais (Médaille - coin)  
Après la Guerre  
- Canace - (figures en marbre)



M<sup>r</sup> Normand - Eglise de Village avec Ecole publique  
2 feuilles

M<sup>r</sup> André Restauration du Temple de Chésinā  
Athènes (4 feuilles et un mémoir)

M<sup>r</sup> Garnier Temple de Serapis a Pappoli en Sicile  
et Détails isatis anciens 7 feuilles

M<sup>r</sup> Lebontemps Détails du Temple de Mars Neugard  
5 feuilles

M<sup>r</sup> Louvet Détails du temple de la Fortune à Rome  
et Chapiteau Jonique de la Villa Sarcinetti  
4 feuilles

M<sup>r</sup> Courmy

M<sup>r</sup> Deveau

M<sup>r</sup> Bertinot Bacchus au Vin d'après l'antique  
Fragments dessinés d'après les originaux et figurés d'après nature  
subordonnés à l'histoire de la civilisation  
du St. Sacrament. avec les portraits de Plémeut IX d'après l'original de l'Académie de  
Paris

M<sup>r</sup> Charlot



13  
M<sup>r</sup> Cabanel

Les Derniers de la race de Saül

(Esquisse)

David mit les fils de Saül entre les mains des Gabaonites, qui les crucifièrent sur une montagne devant le Seigneur. - ainsi moururent ces sept hommes, ayant été exécutés tous ensemble dans les premiers jours de la moisson.

Respha fille d'Aia prenant un cilice, l'étendit sur une pierre, et demeura là depuis le commencement de la moisson jusqu'à ce que l'eau du ciel tombât sur eux; et elle empêcha les oiseaux de déchirer leurs corps pendant le jour, et les bêtes de les manger pendant la nuit.

(1er roi, liv. II. Chap. XXI.)



M<sup>r</sup> Normand

6



# M<sup>r</sup> Deveau

- 1<sup>o</sup> 2 études dessinées d'après nature
- 2<sup>o</sup> 2 figures d'après l'antique
- 3<sup>o</sup> ~~1 dessin de 2 fig. au-dessous 38 Cent. sur 1/2 cent. par planche de papier~~
- 4<sup>o</sup> La planche terminée du portrait de la M<sup>lle</sup> de Raphaël  
Cuisse et épaules
- 5<sup>o</sup> La partie de la Madonne de Foligno d'après Raphaël par un plan  
de tableau

M<sup>r</sup> Chartot a été pendant les trois derniers mois de 1851 à 200 unités  
 dans les 3 premiers de 1852 et n'a pu remplir aucun de ses  
 devoirs académiques - L'Académie a été informée de cette circonstance  
 de sa part par lettre du Directeur en date du 14 Janvier 1852



Scène de l'Agamemnon. d'Eschyle.<sup>22</sup>

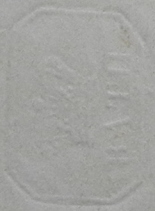
Clytemnestra.

Verba Agamemnon, mon époux; Verbi la main qui  
l'a tue. L'ouvrage est d'un bon artisan. J'ai dit  
le Poème.

O femme! quel meurtre etc etc. (Esquise)

---

La Madonna Del Sacco - depuis Andrea Del Sacco.





24  
1<sup>o</sup> - Ravissement de S<sup>t</sup> François

---

2<sup>o</sup>. Le corps de S<sup>t</sup> François apporté au  
couvent de S<sup>te</sup> Claire. S<sup>te</sup> Claire  
et ses compagnes adorent les  
stigmates.

---

3<sup>o</sup>. S<sup>t</sup> François transporté  
mourant à S<sup>te</sup> Marie des Anges  
donne une dernière bénédiction  
à la ville d'Assise

---



M. Tabanel (Esquisse)

65

Les derniers de la race de Saül.

David mit le fils de Saül entre les mains  
des gabaonites, qui les crucifièrent sur une monta-  
gne devant le Seigneur. - ainsi moururent ces  
sept hommes, ayant été exécutés tous ensemble dans  
les premiers jours de la moisson - - - - -

Respha fille d'Aïa prenant un ciltice, s'étendit  
sur une pierre, et demeura là depuis le commencement  
de la moisson jusqu'à ce que l'eau du ciel tombât  
sur eux; et elle empêcha les oiseaux de déchirer  
leurs corps pendant le jour, et les bêtes de les  
manger pendant la nuit.

Les Rois, livre II. Chap. XXI.



M<sup>r</sup> Normand

6



Paganus

## Extermination des fils de Saül

23  
Esquisse

..... ainsi moururent ces sept hommes, ayant été  
exécutés tous ensemble dans les premiers jours de la moisson,  
lorsque l'on commençait à couper les orges.

Respha fille d'Aïa prenant un cilice, s'étendit sur une  
sierre, et demeura là depuis le commencement de la moisson  
jusqu'à ce que l'eau du ciel tombât sur eux; et elle empêcha  
les oiseaux du ciel de déchirer leurs corps pendant le jour, et  
les bêtes de les manger pendant la nuit.

et cette action de Respha fille d'Aïa, concubine de Saül,  
fut rapportée à David. &c.

- livre II des Rois.  
chap. XXI.